

Ребята, Помните!

Переходи железнодорожные пути только по пешеходным переходам, мостам и тоннелям!



Не высовывайся из окон вагонов и дверей тамбуров!



Не используй наушники и мобильные телефоны при переходе через железнодорожные пути!



Не переходи железнодорожные пути на красный свет светофора!



Не пытайся проникнуть на пассажирскую платформу и железнодорожные пути в неустановленном месте!



Не ходи по железнодорожным путям!



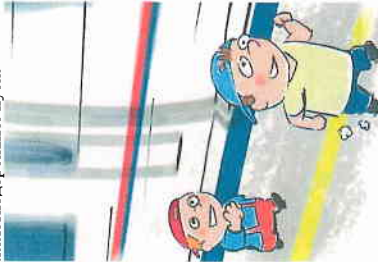
Не подлезай под пассажирскими платформами и железнодорожным подвижным составом!
Не перелезай через автоцепные устройства между вагонами



Не заходи за линию безопасности у края пассажирской платформы!



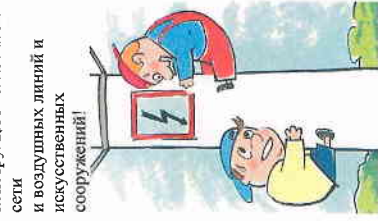
Не прыгай с пассажирской платформы на железнодорожные пути!



Не прыгай с пассажирской платформы на железнодорожные пути!



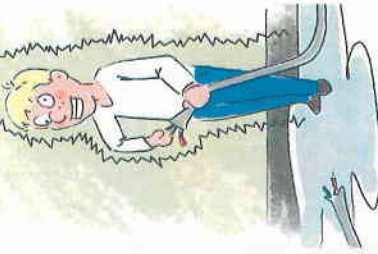
Не поднимайся на опоры и специальные конструкции контактной сети и воздушных линий и искусственных сооружений!



Не поднимайся на крыши вагонов поездов!



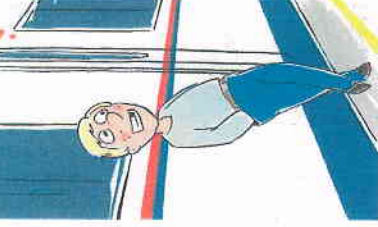
Не приближайся к оборванным проводам!



Не оставляй на железнодорожных путях посторонние предметы!



Не прислоняйся к стоящим вагонам!



Не препятствуй автоматическому открытию/закрытию дверей вагонов!



Железная дорога является зоной повышенной опасности! Хождение по путям строго запрещено!

Ребята! Будьте осторожны и строго соблюдайте правила безопасности, находясь на объектах железнодорожного транспорта.

В случае обнаружения безнадзорного несовершеннолетнего, находящегося на объектах железнодорожного транспорта сообщать по телефону **63-26-15, 63-60-18** ЛЮ МВД РФ на ст. Иркутск - пассажирский